

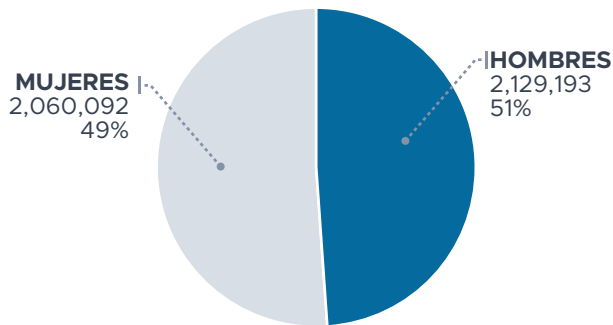
Indicadores de Población | Baja California 2026

Ranking nacional de población

Según las proyecciones de CONAPO, para el año 2026 se estima que habrá 134,407,258 personas en México. Baja California se ubica en el lugar 11 con el 3.12% de la población a nivel nacional.

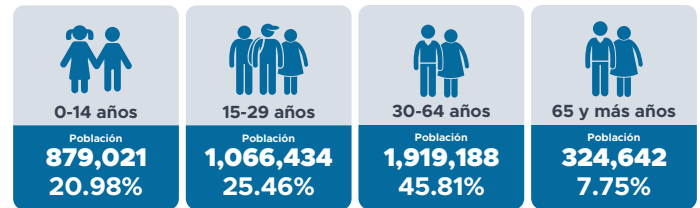


Población por sexo en Baja California



Población por grupos de edad en Baja California

En Baja California en 2026, el 46.44% de la población tiene menos de 29 años, de los cuales la población de 15 a 29 años concentra el 25.46%.

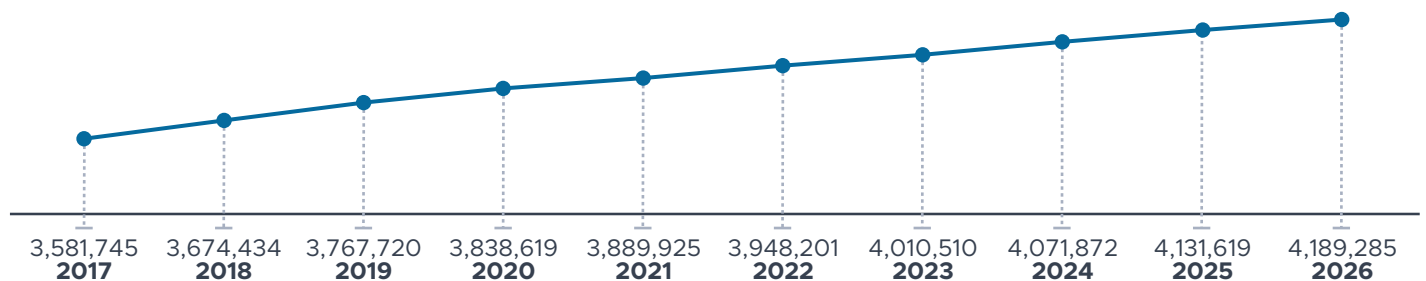


Población por sexo y grupo de edad en Baja California

El grupo de edad con mayor porcentaje se encuentra entre los 30 y 64 años, 23.23% en hombres y 22.58% en mujeres.

Rango de edad	Hombres	% de la población	Mujeres	% de la población
0-14 años	450,160	10.75%	428,861	10.24%
15-29 años	551,354	13.16%	515,080	12.30%
30-64 años	973,322	23.23%	945,866	22.58%
65 y más años	154,357	3.68%	170,285	4.06%

Proyecciones de población para Baja California | 2017-2026

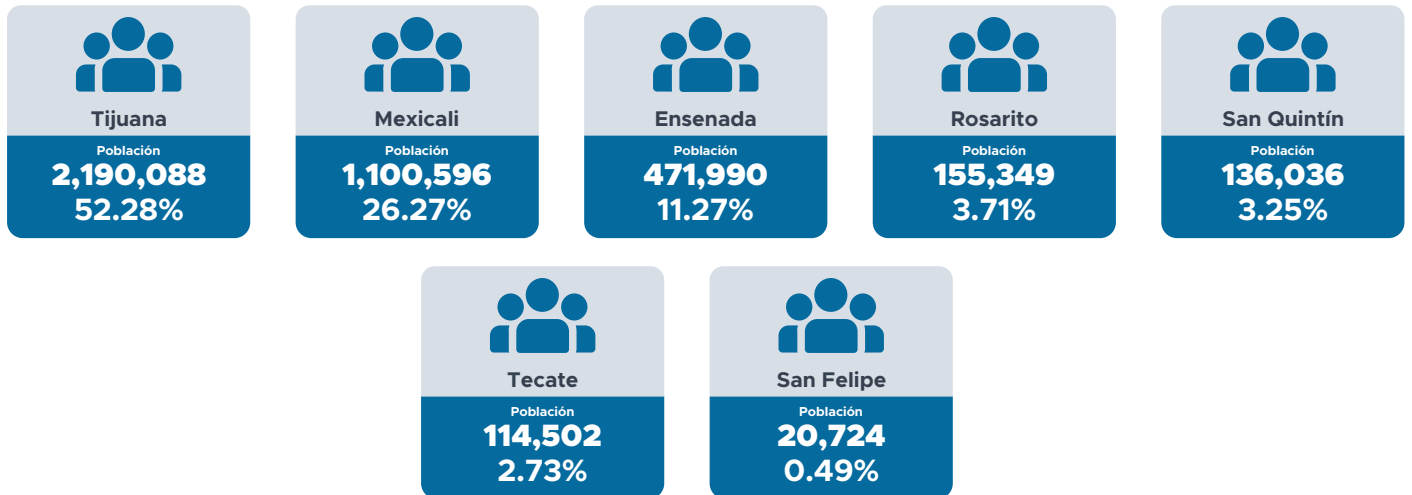


Fuente: CEMDI con información de Proyecciones de Población 1950-2070 del CONAPO.

Población por municipio

Tijuana es el municipio que conserva la mayor parte de la población del estado con un 52.28% de la misma, seguido de Mexicali, donde habita el 26.27% de los bajacalifornianos.

El municipio de San Quintín concentró el 3.25% de la población del estado, superando al municipio de Tecate que concentra el 2.73%.



Nota: Población a mitad de año.

Fuente: CEMDI con información de Proyecciones de Población 1950-2070 del CONAPO.